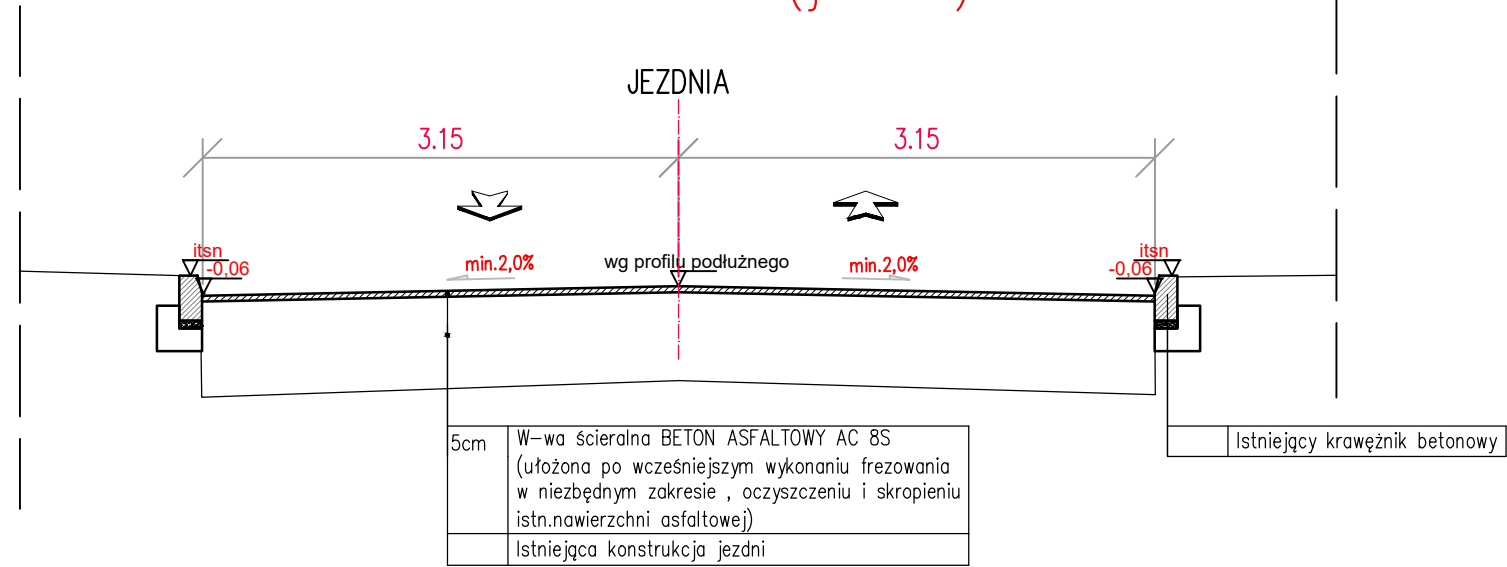
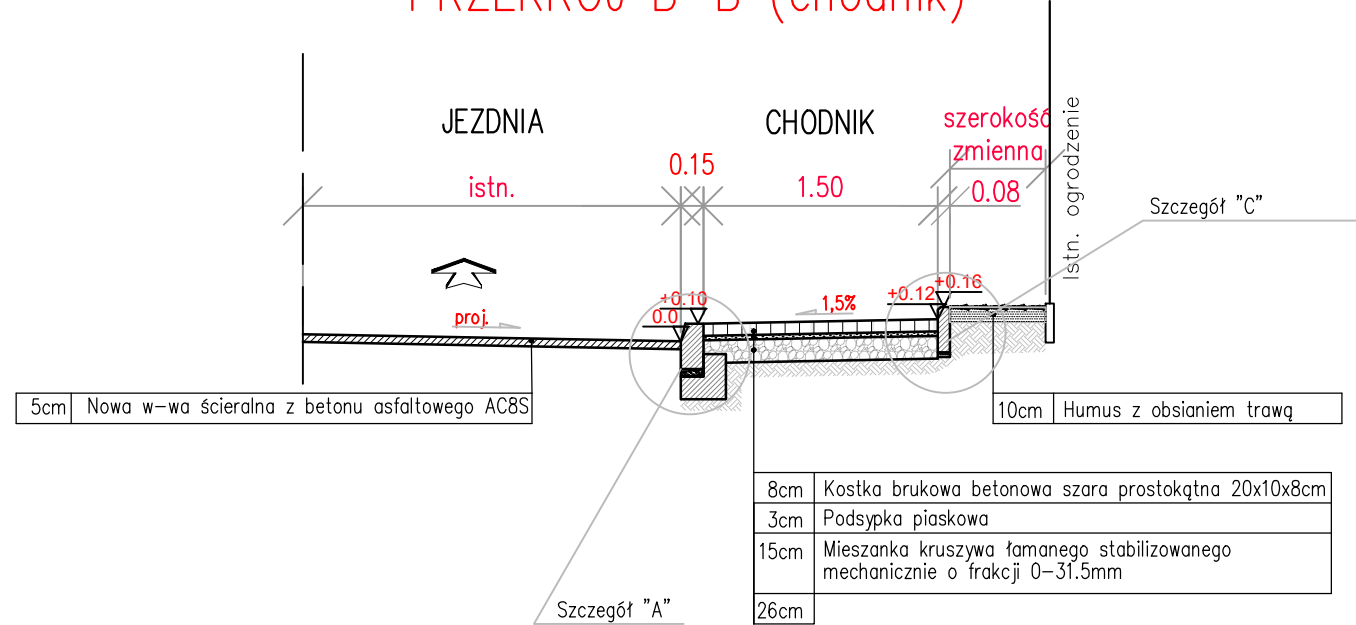


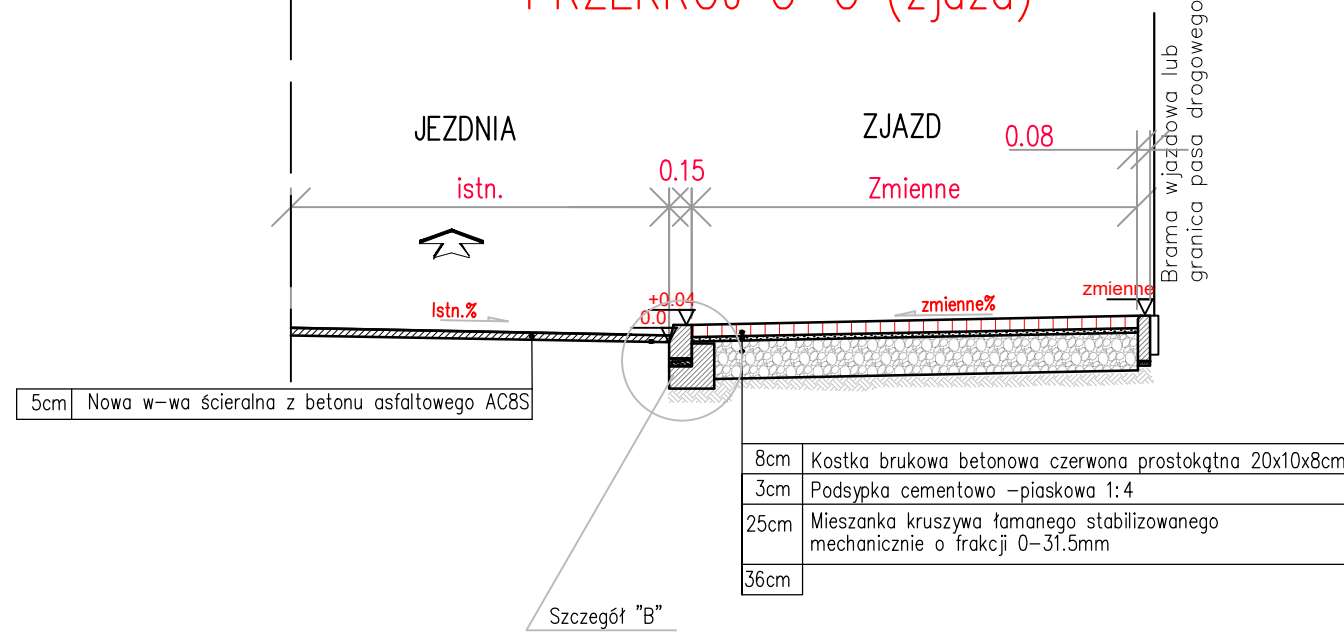
PRZEKRÓJ A-A (jezdnia)



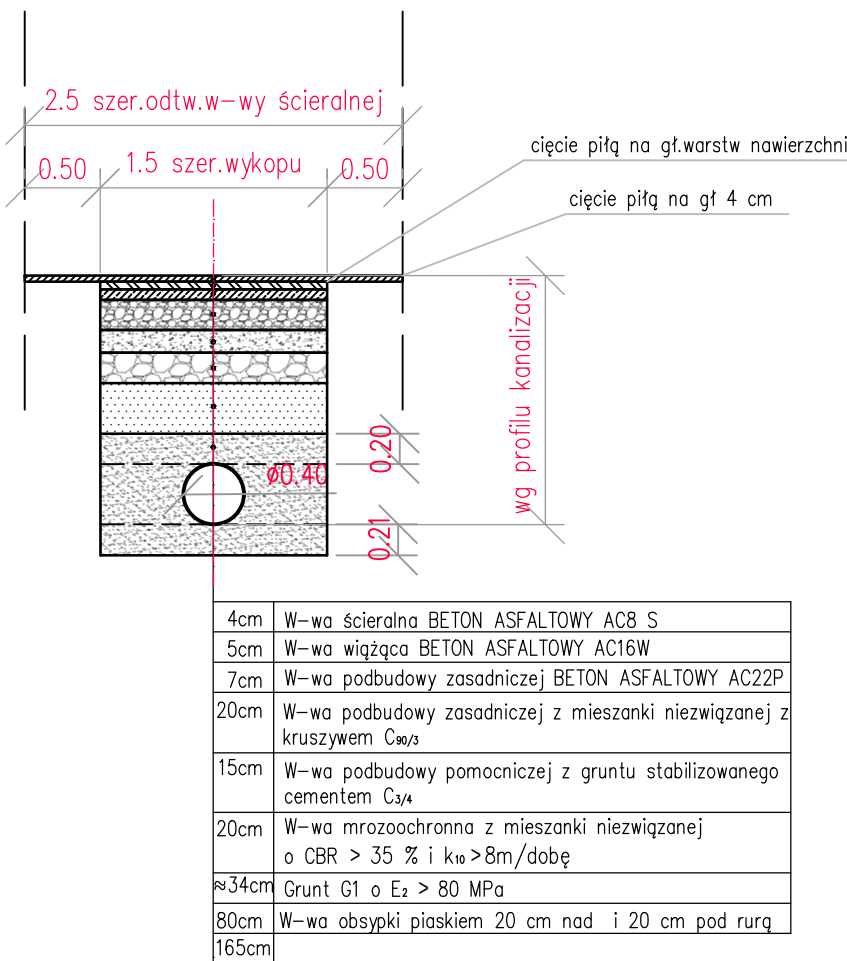
PRZEKRÓJ B-B (chodnik)



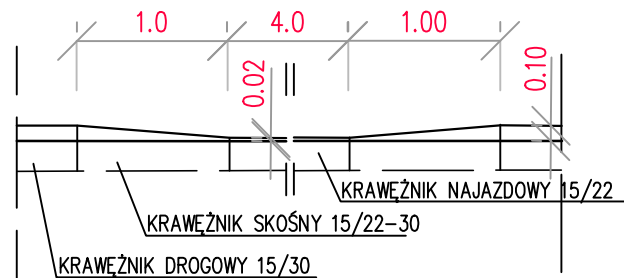
PRZEKRÓJ C-C (zjazd)



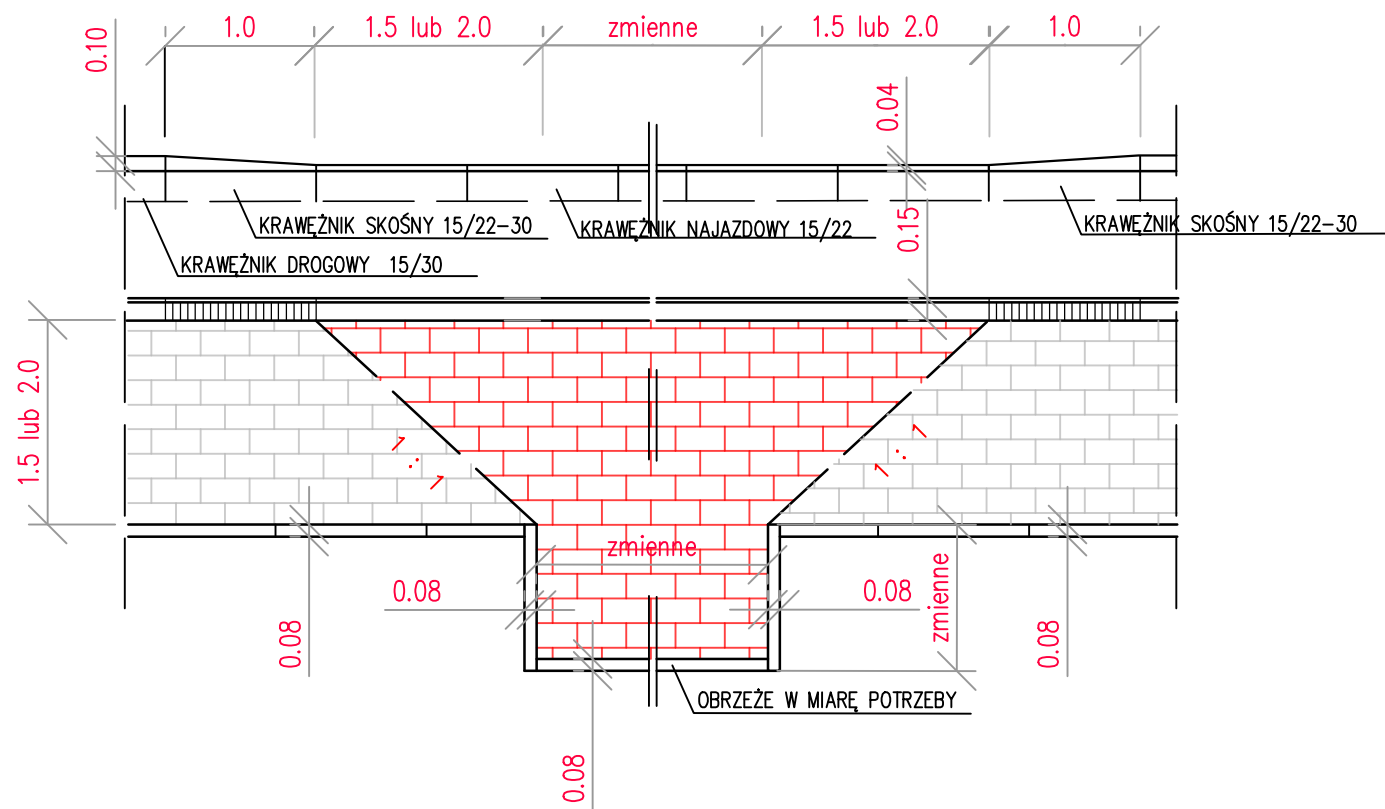
PRZEKRÓJ D-D (po kanalizacji)



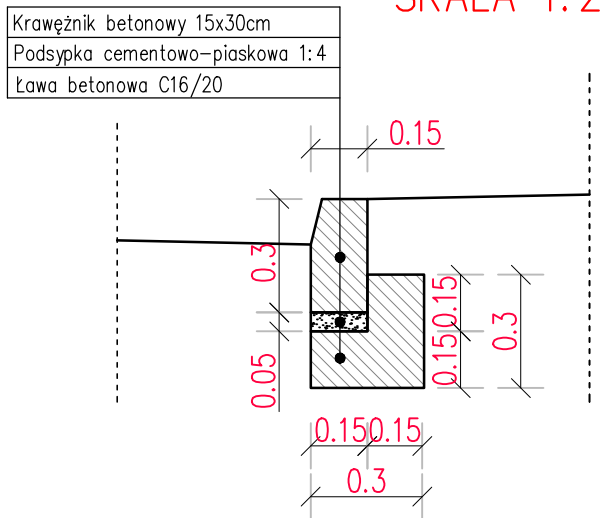
SZCZEGÓŁ PRZEJŚCIA



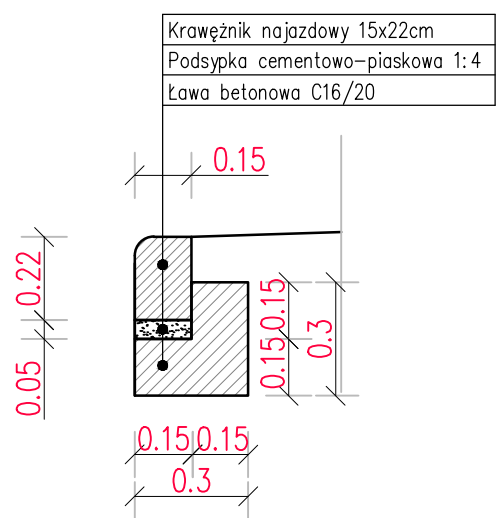
SZCZEGÓŁ ZJAZDU
SKALA 1: 50



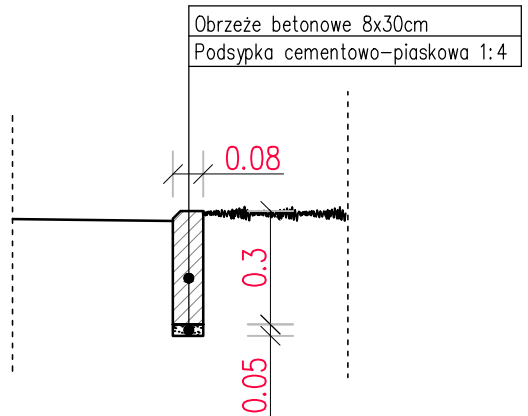
SZCZEGÓŁ "A"
SKALA 1: 20



SZCZEGÓŁ "B"
SKALA 1: 20



SZCZEGÓŁ "C"
SKALA 1: 20



INWESTOR:			
GMINA BOBROWNIKI 42-583, ul. Gminna 8			
BIURO PROJEKTOWE:			
FIRMA WIELOBRANŻOWA MODEX 41-907 Bytom, ul. Orzegowska 10			
Temat projektu:			
PRZEBUDOWA DRÓGI POWIATOWEJ 4768 S - UL. KOŚCIUSZKI W DOBIESZOWICACH			
Tytuł rysunku:			
PRZEKROJE KONSTRUKCYJNE			
Projektant:		Nr. uprawnień	
inż. Michał Sobczyk		SLK/1498/P000/06	
Data :		Podpis:	
wrzesień 2016		[Signature]	
Skala :		Nr rys. :	
1:100		6	
Faza :		Branża :	
P.W.		drogowa	